



CATÁLOGO P.O.S. • Puntos de Ventas



Respondemos tus consultas

LECTORES FIJOS



 **unitech**

TS100

- Lectura 1D y 2D
- Ventana de escaneo amplia
- Diferentes modos de escaneo
- Conexión rápida USB y RS232



 **3nStar**
ONE BRAND. ONE SOLUTION

SC550

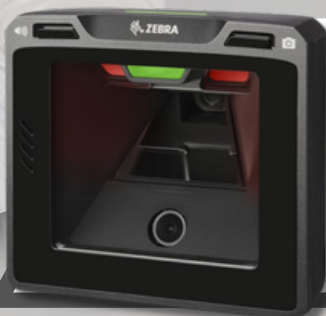
- Lectura 1D y 2D
- Rango de lectura omnidireccional
- Activación automática
- Conexión rápida USB y RS232



 **ZEBRA**

DS9308

- Lectura 1D y 2D
- Lee con facilidad códigos en mal estado, dañados, descoloridos y cortados
- Certificación IP52
- Conexión rápida USB y RS232



 **ZEBRA**

SP7208

- Lectura 1D y 2D
- Ventana de escaneo amplia
- Certificación IP52
- Conexión rápida USB, RS232, RS485

LECTORES TIPO PISTOLA



SC100

- Lectura 1D
- Lectura láser Autosense con base
- 300 escaneos por segundo
- Conexión rápida USB



MS836

- Lectura 1D
- Clasificación IP54
- Disparo, presentación y detección automática
- Conexión rápida USB



DS9908

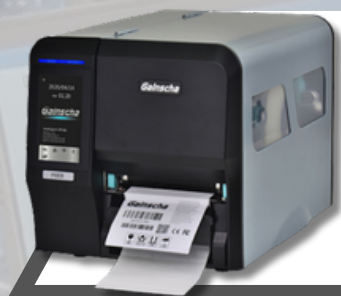
- Lectura 1D y 2D
- SDK Windows, Android, iOS y Linux
- Certificación IP52
- Conexión rápida USB y RS232



SC050

- Lectura 1D
- Plug and Play
- Certificación IP54
- Conexión rápida USB

IMPRESORAS TÉRMICAS



Gainscha

Reliable and Innovative

GA-E250I

- Impresión térmica a 250 mm/s
- Ancho de impresión de 3 pulgadas
- Resolución de 203 dpi
- Conexión USB+Ethernet
- Soporta salpicaduras de agua



elgin

I9 FULL

- Velocidad de impresión 300 mm/seg
- Ancho de impresión de 3 pulgadas
- Guillotina automática para cortar papel
- Conexión USB+Ethernet+Serie



BIXOLON

SRP-F310 PLUS

- Velocidad de impresión 350 mm/seg
- Ancho de impresión de 3 pulgadas
- Sellado IP12
- Conexión USB+Ethernet

MONITORES TOUCH



3nStar
ONE BRAND, ONE SOLUTION

TCM008VH

- Pantalla de 15 pulgadas
- Tecnología capacitiva
- Resolución HD 1024x768 y brillo de 400cd/m²
- Interface VGA
- Compatible con Windows y Linux



elo TOUCH
SOLUTIONS
1717L

- Pantalla táctil de 17 pulgadas
- Resolución 1280 x 1024
- Conexiones serie USB y RS232
- Puertos VGA-HDMI-Toma de CC-Toma de CA
-USB Tipo B-RS-232 (DB-9)



elo TOUCH
SOLUTIONS
2202L

- Pantalla táctil de 22 pulgadas
- Resolución de 1920 x 1080 a 50, 60Hz
- Puertos VGA-HDMI-Combo Jack-DC Jack
USB tipo B-USB 2.0 tipo A-4x Micro USB

VARIOS



MINI PC PC082WV

- CPU Intel Celeron J6412 Quad Core 2.0
- RAM de 8 GB (Max. 16 GB)
- Disco Duro SSD de 240 GB (Max. 1 TB)
- Conexiones inalámbricas Wi-Fi y Bluetooth



SISTEMA POS ALL-IN-ONE J6412

- Pantalla táctil de 15 pulgadas
- 4 GB de RAM expansible a 16 GB
- Disco duro sólido de 120 GB SSD (Max. 1 TB)
- Puerto Ethernet RJ45, 7 puertos USB, 2 puertos RS232 y 1 puerto VGA



MIKRO KIOSKO K10

- S.O. Android 11
- Pantalla de 10.1 pulgadas
- Escáner de código de barras 1D / 2D integrado
- Lector NFC
- Wi-Fi, Bluetooth Integrado



SISTEMA TD173 Buscapersonas

- Pantalla táctil de panel acrílico
- 7 modos: pitido, vibración y flash LED, con cualquier combinación
- Batería CC 3,7 V/200 mAh
- Pitido -108 dBm



SISTEMA TD163 Buscapersonas

- Rango de alcance de 400 a 500 mts.
- Batería de 3,7 V y 300 mAh
- Sellado IP33
- Pitido -108 dBm
- Hasta 20 horas en espera